

LEGENDA:

- 1ORMS33

STÁJAJÍCÍ PODRUŽNÝ ROZMĚR
- SVĚTLNÝ OBVOD CYK 1,5mm²

ZÁSUJKOVÝ OBVOD 230V CYK 30x2,5mm²

OBVOD 400V

KABELOVÁ TRASA

KABELOVÁ TRASA V PARAPETNÍM ŽLABU 120x55mm

+ STÍNÍCÍ KANÁL 40X20mm
- VE VŠECH VNITŘNÍCH PROSTORECH JSOU VNĚJŠÍ VLVY NORMÁLNÍ.

KABELY ULOŽENY ČÁSTEČNĚ POD OMÍTKOU, V PODHLÉDU, V PODLAŽE NEBO VE ŽLABU.
- 100%

HODNOTA OSVĚTLENÍ
- SOUSTAVA : 3PEN stř. 50Hz 400/230V TN–C před 10RH, 1ORMS.,

: 3NPE stř. 50Hz 400/230V TN–S za 10RH, 1ORMS.,
- MÍSTO ROZDĚLENÍ PEN VODIČE V NOVE INSTALACI: ROZVADEČE 10RH, 1ORMS.,

OCHRANA PŘED ÚRAŽEM EL. PROUDEK. ST. NORMA–AUT. ODPOJENÍM OD ZDROJE

ST. DOPLNĚN–PROUDOVÝMI CHRÁNICÍ A DOPL. POSPOL.

LEGENDA PŘÍSTROJŮ:

- ◀

KABELOVÝ VÝVOD PRO TECHNOLOGIE, REZERVA 3m
- ⌘

SPÍNAČ 10A 250V ŘÁZENÍ 5 IP20, ZAPUŠTĚNÝ,
- ⌘

ZÁSUJKA DOMOVNÍ 250V 16A IP20, ZAPUŠTĚNÁ,
- ⌘

SKUPINÁ ZÁSUJEK– 1xPC 230V, 3xOBYČ. RUDA 230V VE SPOL. RÁMĚČKU S DATOVOU ZÁS. 2xRJ45
- ⌘

KRABICOVÁ ROZVODKA S VÍCEKEM A BEZŠROUBOVÝMI SVORKAMI

STOUPACÍ VEDENÍ
- ⌘

VODIČ PRO PŘIPOJENÍ POSPOJOVÁNÍ – NÁPOJENO CY 6mm

POZNÁMKA:

ZÁSUJKY U DVEŘÍ +200mm.

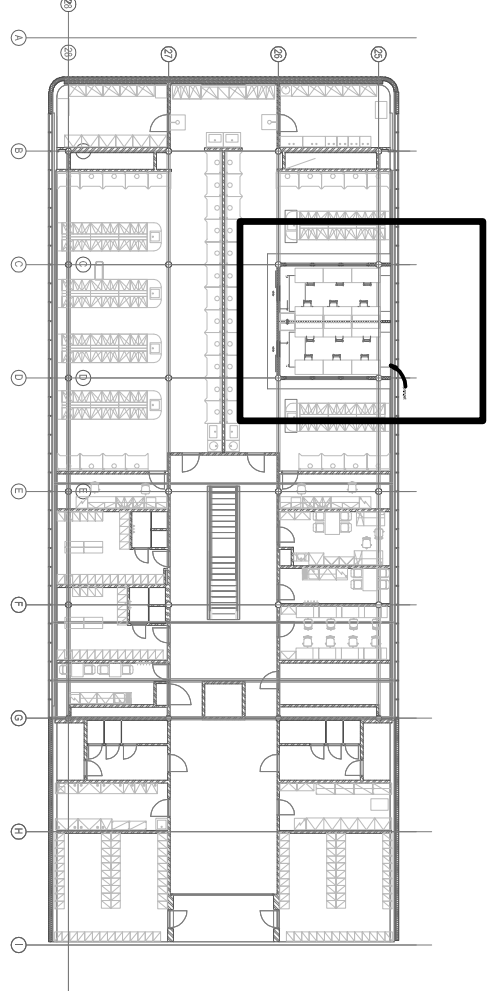
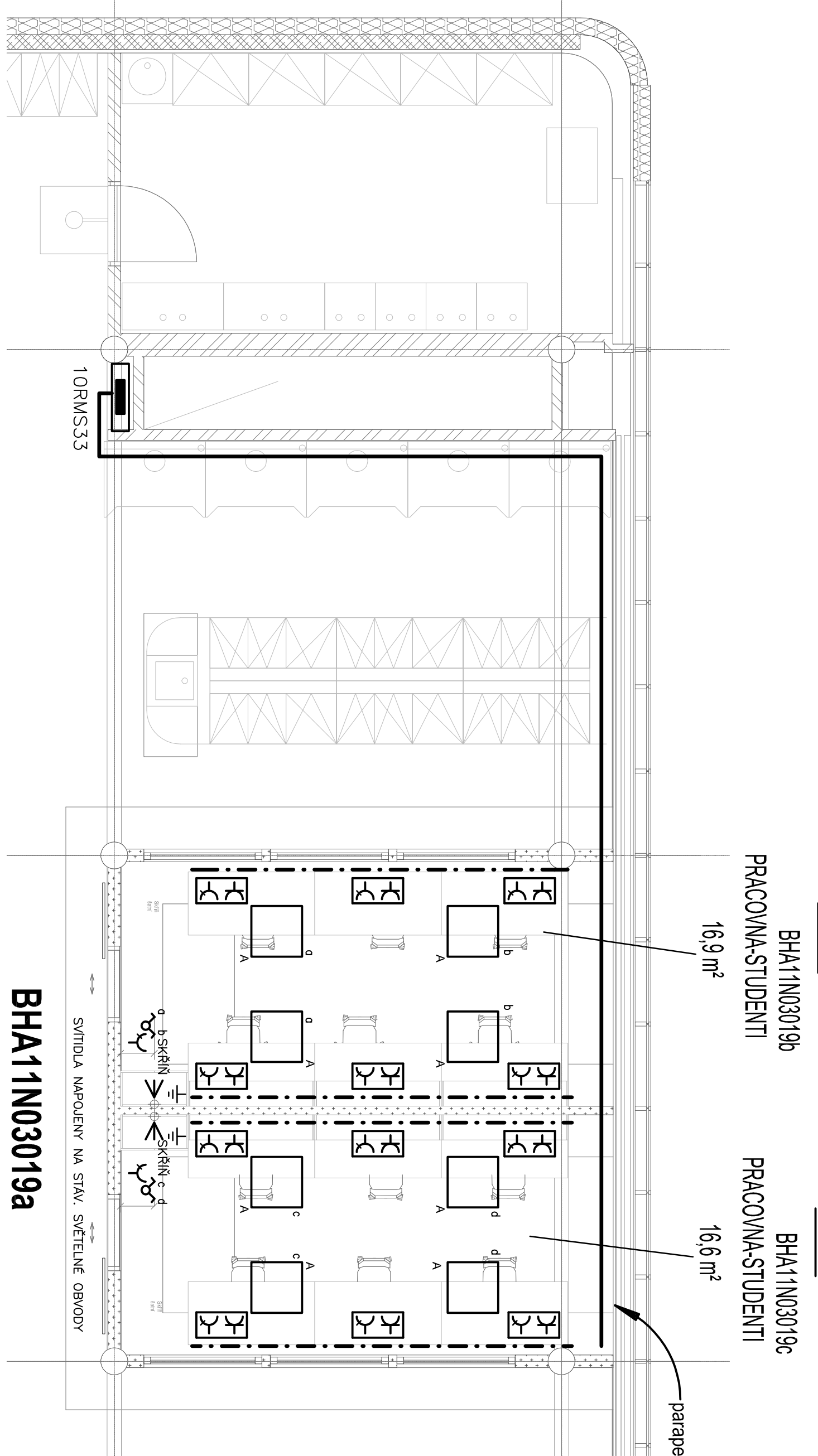
VYPÍNAČE +1200mm.

PŘÍSTROJE VE STEJNÉ VŠECHE SDRUŽOVAT DO VÍCENÁSOBNÝCH RÁMĚČKŮ.

PARAMETRY PŘIPOJENÍ, JEDNOTLIVÝCH EL. STROJŮ OVĚŘIT NA STAVBĚ, PODLE SKUTEČNÉ DODÁVKY A POŽADAVKŮ VÝROBCE. INVESTITOR ODSOUHLASÍ UMÍSTĚNÍ SPOTŘEBIČŮ.

DESIGN VYPÍNAČŮ BUDE PŘEDMĚTEM VZORKOVÁNÍ.

KANCELÁŘSKÉ MÍSTO BUDE OSAŽENO ZÁSUJKAMI 4x230V A 2xRJ45.



± 0,000 = 124,560m.n.m. B.p.v.

generální projektant

projektant části



Atelier 99 s.r.o.
Purkyňova 71/99
612 00 Brno

ING. LUBOŠ NOVÁK
PROJEKTOVÁNÍ EL. ZAŘÍZENÍ
KUNESOVA 26, BRNO

architekt	Ing. Arch. Markéta Míčková	vypínavá	Ing. Luboš Novák
HIP	Ing. Josef Prochta	kretil	Ing. Luboš Novák
kontrola	Ing. Jan Záběcký	zodp. projektant	Ing. Jan Záběcký
stavebník	Masarykova univerzita, Žerotínovo nám. 617/9, 601 77 Brno		
místo stavby	Areal UK Bohunice, Bohunice, Kamenice 753/5, Brno		

Přestavba učebny ve 3NP pavilonu A10

název stavby	SO 01
část	SO 01
část	01.4.3a SILNOPROUDÁ A SLABOPROUDÁ ELEKTROTECHNIKA
název dokumentu	PŮJEDNÝ 3.NP - SILNOPROUD

měřítko	1:50
formát	6x44
stupeň	DPS
revize	00
číslo přílohy	101